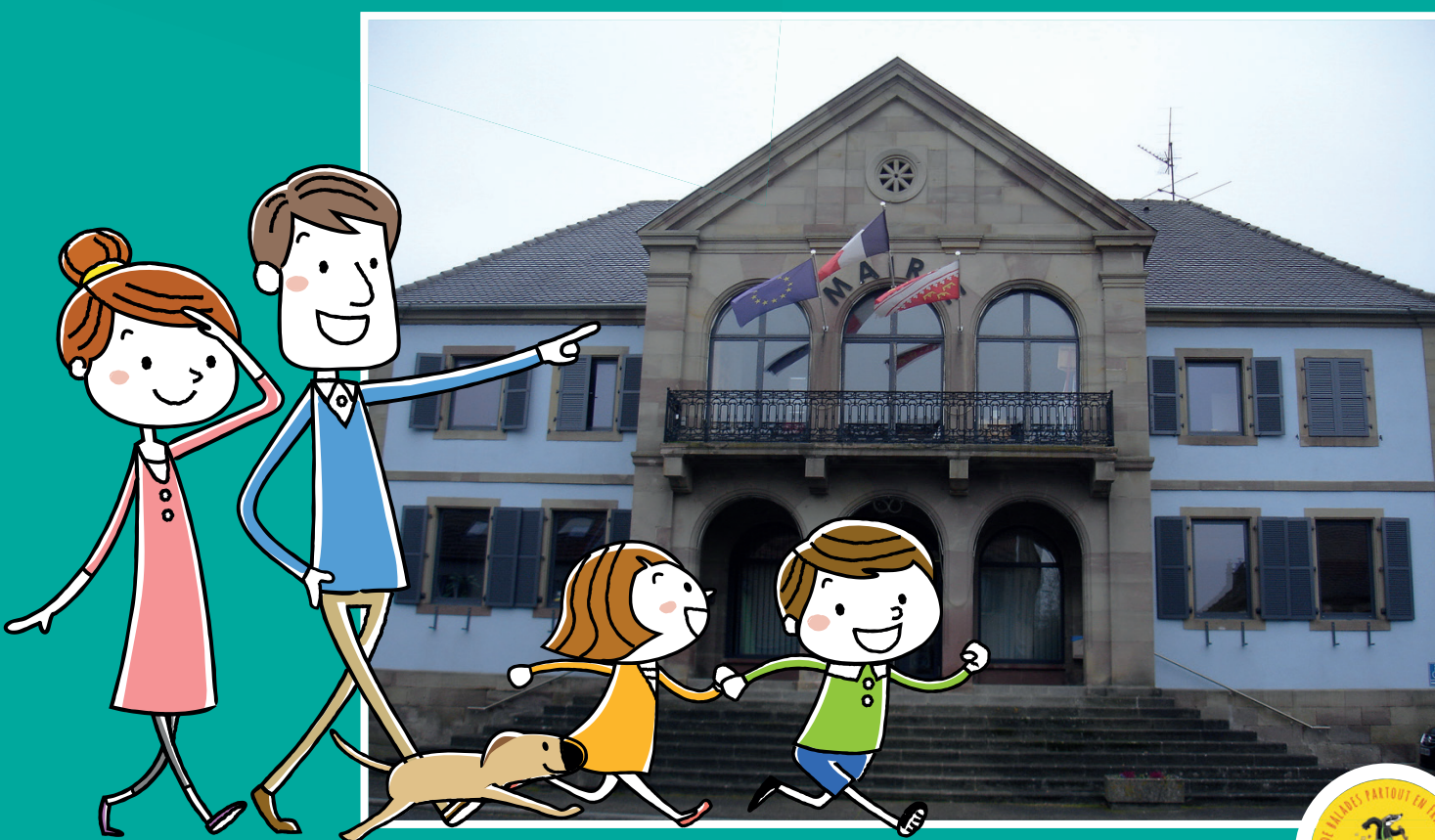


# BALADES LUDIQUES POUR PETITS ET GRANDS

Keskastel



Visiter,  
se balader,  
s'amuser!



Office de Tourisme  
de l'Alsace Bossue

90 rue Principale  
67430 LORENTZEN  
03 88 00 40 39

[tourisme@alsace-bossue.net](mailto:tourisme@alsace-bossue.net)  
[www.tourisme.alsace-bossue.net](http://www.tourisme.alsace-bossue.net)

Facile



4,2 km

2 h

# Keskastel

**Départ: Parking du camping « Les Sapins »****GPS: 48.976704N / 7.054064E**

## Carnet de route

*Soyez vigilants avec vos enfants notamment sur les zones non piétonnes. Le parcours s'effectue sous votre entière responsabilité. La société Randoland et l'Office de Tourisme déclinent toute responsabilité en cas d'accident.*

Commencer la balade devant le camping « Les Sapins » ①.

Emprunter le sentier piéton qui longe la rue pour partir en direction du village. Tourner à gauche avant la voie de chemin de fer et suivre le chemin qui longe les champs. À la première intersection, observer le nid métallique dans le champ ②.

Tourner à droite puis poursuivre sur le même chemin. Au croisement suivant, partir à gauche puis tourner de suite à droite. Traverser une zone marécageuse puis tourner à droite pour arriver devant une usine blanche : il s'agit d'une ancienne marbrerie ③.

Continuer en direction du village puis tourner à gauche dans la rue des Haies.

Au bout de cette rue, partir à droite et poursuivre jusqu'au prochain passage

piéton. Traverser prudemment et continuer durant quelques dizaines de mètres pour rejoindre le n° 27 de la rue du Faubourg ④.

Continuer dans la rue du Faubourg et tourner à gauche pour aller au bout de la rue du Moulin afin d'observer la rivière de la Sarre ⑤.

**Attention ! La première maison de cette rue est bien surveillée par de gros chiens : ne vous laissez pas surprendre par leurs aboiements...**

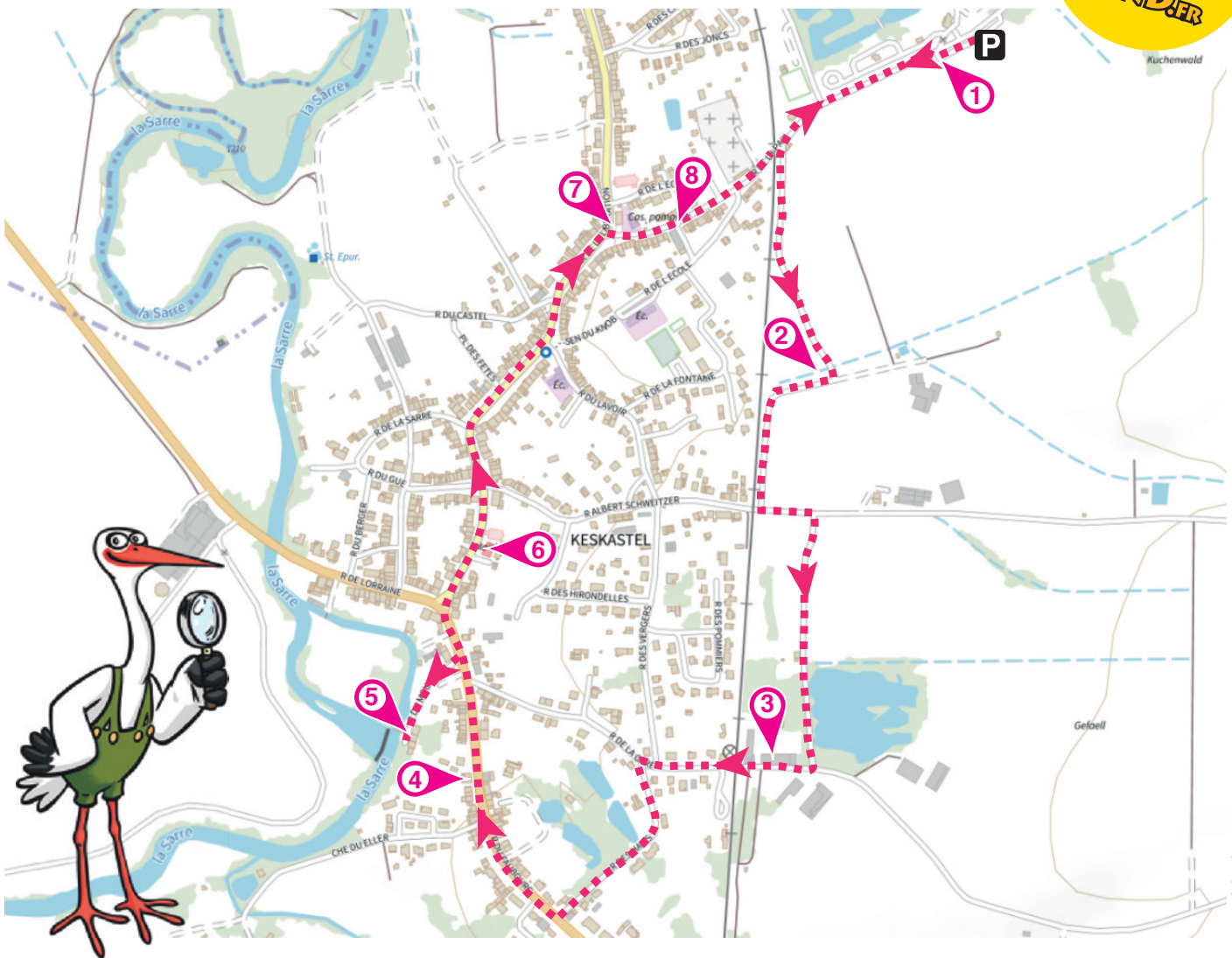
Revenir sur ses pas et une fois de retour sur la rue du Faubourg, partir à gauche, traverser le passage piéton. Au carrefour, prendre la rue en direction de Herbitzheim et avancer jusqu'à la mairie sur la droite ⑥.

Continuer tout droit en restant sur cette rue. Passer devant une fontaine

et poursuivre en suivant les panneaux indiquant les terrains de tennis et le stade. Passer devant l'église et la contourner par la gauche pour aller observer la grotte de Lourdes ⑦.

Passer derrière l'église et revenir sur la rue de la Paix. Avancer jusqu'à une bâtisse verte et grise sur la droite. Il s'agit de l'ancienne manufacture de cigares ⑧.

Pour revenir au point de départ de la balade, continuer tout droit dans la rue de la Paix, traverser prudemment la voie de chemin de fer et longer le sentier piéton emprunté au début du parcours.





L'Inspectrice Cigo (en bas à gauche) part en balade. Mais par où va-t-elle passer ?

Pour découvrir le chemin emprunté, réponds aux questions de la page suivante.

Chaque réponse t'indiquera l'étape suivante de l'Inspectrice Cigo dans le labyrinthe. Attention, l'Inspectrice Cigo ne doit jamais revenir sur ses pas et prend le chemin le plus court ! Chaque fois qu'elle trouvera une châtaigne sur sa route, entoure, dans l'ordre, une châtaigne de la frise. En fin de parcours, note dans la case réponse le nombre de châtaignes trouvées.



Tu peux te rendre à la mairie ou sur le site [www.randoland.fr](http://www.randoland.fr) pour vérifier ta réponse (code énigme 6723401P).

1	2	3	4	5	6	7	8	9	10	

Ta réponse



### 1 Le camping

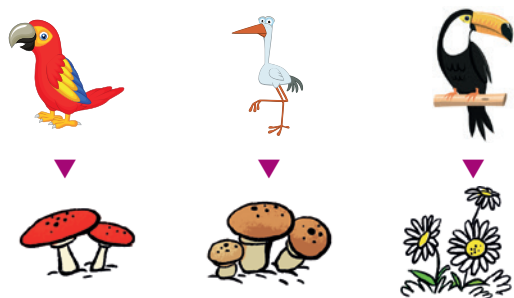
De quelle couleur est le château qui figure sur le blason, à l'entrée du camping ?

Tu vas découvrir la première étape de l'inspecteur Rando.



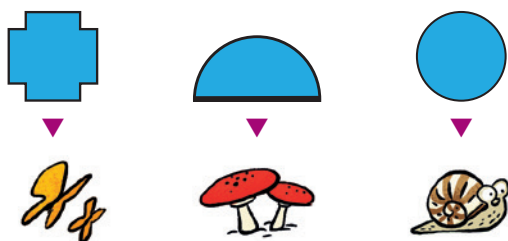
### 2 Le support de nid

Voilà une structure métallique destinée à servir de support au nid d'un animal emblématique d'Alsace. De quel oiseau s'agit-il ?



### 3 La marbrerie

De quelle forme sont les nombreuses fenêtres qui donnent sur la rue ?



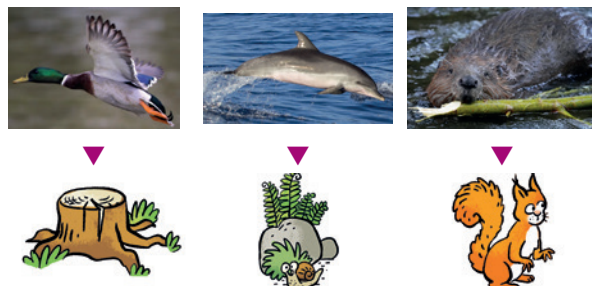
### 4 Rue du Faubourg, n° 27

Quel animal reconnais-tu au-dessus de la porte, sculpté sur le linteau ?



### 5 La Sarre

Observe la rivière sur ta droite. Lequel de ces animaux n'as-tu aucune chance de croiser ici ?



### 6 La mairie

Combien de fenêtres comptes-tu sur le balcon du 1<sup>er</sup> étage ?



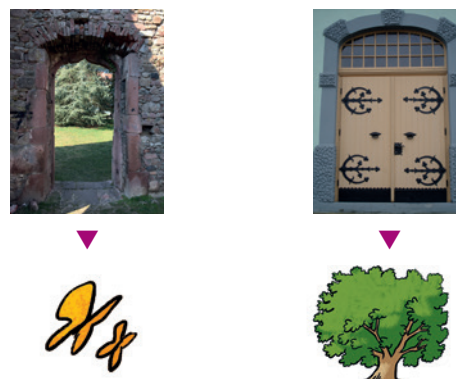
### 7 La grotte de Lourdes

Observe la statue dans une niche, au-dessus de la grotte. Elle est toute blanche mais une partie de sa robe est colorée : en quelle couleur ?



### 8 L'ancienne manufacture de cigares

Quelle photo a été prise à cet endroit ?





## ÉNIGME

La cigogne, emblématique des villages alsaciens tels que Keskastel, est un oiseau migrateur. C'est-à-dire qu'elle quitte l'Alsace chaque hiver pour se rendre dans des pays plus chauds, notamment sur le continent africain. Pour ces longs voyages, la cigogne utilise les courants d'air chaud, qui lui permettent de planer sur de longues distances. Or, ces courants ne se forment qu'au-dessus des terres. C'est pourquoi elle traverse la Mer Méditerranée en ses points les plus étroits.

L'inspectrice Cigo vit en Alsace toute l'année et elle adorerait participer à une migration. Mais elle n'est pas sûre de l'endroit où se rendre pour rejoindre ses congénères. Veux-tu bien l'aider à identifier l'un des endroits que les cigognes survolent pour rejoindre le continent africain ?



À chaque point indice, lis bien les indications de la page suivante et reporte tes réponses sur la grille de bas de page.

Tu disposes du plan ci-dessous. À l'emplacement des pastilles numérotées, lis les indications qui te permettront de résoudre l'énigme principale.

À la fin de ta balade, rends-toi à l'Office de Tourisme ou sur le site [randoland.fr](http://randoland.fr) pour vérifier ta réponse.





Pour toutes les activités de cette fiche, reporte dans la grille de bas de page les réponses trouvées en face des nombres correspondants.

## 1 Le camping

Cherche le panneau « Bienvenue à Keskastel » à l'entrée du parking devant le camping et lis l'encadré « Keskastel ».

Cherche le nom de l'empereur romain dont les légions seraient à l'origine du nom du village. Quel mot de la liste rime avec son nom ?

**CASTOR - MOUTON - RENARD**

Inscris ce mot dans la grille.

## 2 Le support de nid

Repère la date inscrite tout en haut du poteau du nid de cigogne. Additionne tous les chiffres qui la composent.

Ex. : 1/1/1990 = 1 + 1 + 1 + 9 + 9 + 0 = 21

Remplace ton résultat par la lettre de l'alphabet qui lui correspond.

Ex. : 1 → A ; 2 → B ; 3 → C ; etc.

Inscris cette lettre dans la grille.

## 3 La marbrerie

Observe les fenêtres qui donnent sur la rue. Laquelle de ces photos a bien été prise ici ?



12 - 9



8 + 4

Résous l'opération notée sous la bonne photo.

Note ton résultat, en lettres, dans la grille.

## 4 Rue du Faubourg, n° 27

Deux enfants discutent de cette maison.

**PIO** : Cette maison est plus vieille que mon arrière-grand-mère alsacienne, née en 1931.

**LÉA** : J'ai un aïeul alsacien moi aussi. Il est né en 1872, bien après la construction de cette maison.

Reporte dans la grille le prénom de celui qui dit vrai.

## 5 La Sarre

Te voilà tout près de la centrale de Keskastel, où l'on utilise depuis longtemps le débit de la Sarre pour produire de l'énergie.

Comment s'appelle cette énergie issue de la force de l'eau ?

**LOUIS** : Il s'agit de l'énergie hydraulique.

**CLARA** : N'importe quoi ! C'est l'énergie thermique...

Reporte dans la grille le prénom de ce lui qui te donne la bonne réponse.

### UN PEU D'AIDE

Beaucoup de mots français trouvent leur racine dans le grec ancien. Voici deux exemples de racines grecques qui devraient t'aider : HYDOR = eau ; THERMOS = chaud / chaleur

## 6 La mairie

La mairie doit être très lumineuse car il y a beaucoup d'ouvertures (fenêtres et portes) sur la plus grande façade. Deux amis ont donné des intervalles.

**AMANDINE** : 5 < ... < 10

**BAPTISTE** : 12 < ... < 20

Reporte dans la grille le prénom de celui qui a fait une bonne proposition..

## 7 La grotte de Lourdes

Combien de bancs y aurait-il en tout devant la grotte si tu en ajoutais encore six ?

Inscris ton résultat, en toutes lettres, dans la grille.

## 8 L'ancienne manufacture de cigares

L'inspecteur Rando a 6 frères et sœurs : Cédric, Emeline, Romain, Cassandre, Léandre et Elie.

En réunissant leurs initiales, peux-tu reformer l'un des mots inscrits au-dessus de l'entrée de cette bâtisse ?

Indique OUI ou NON dans la grille.

Circuit n°6723401M

### Grille réponse

1	↩								
2	↩								
3	↩								
4	↩								
5	↩								
6	↩								
7	↩								
8	↩								



Remets en ordre les caractères des cases colorées pour trouver l'un des passages survolé par les cigognes.

Le



## ÉNIGME

**A**nimal emblématique de l'Alsace, la cigogne blanche est un oiseau migrateur qui vit entre l'Europe occidentale en été et le continent africain en hiver. Elle appartient à l'ordre animal des ciconiides, comme de nombreux autres oiseaux à travers le monde.

Grande passionnée d'ornithologie - c'est-à-dire, de l'étude des oiseaux - l'inspectrice Cigo a dressé une liste de ses espèces préférées. Son professeur de biologie lui fait remarquer qu'une seule d'entre elles appartient au même ordre animal que les cigognes. Sauras-tu l'aider à trouver de quelle espèce il s'agit ?



## LISTE DES ESPÈCES D'OISEAUX

- ▶ FLAMANT ROSE (*phoenicopterus roseus*), 127 cm
- ▶ OUTARDE BARBUE (*otis tarda*), 105 cm
- ▶ BEC-OUVERT INDIEN (*eurypyga helias*), 80 cm
- ▶ CAURALE SOLEIL (*anastomus oscitans*), 48 cm
- ▶ CARIAMA HUPPÉ (*cariama cristata*), 90 cm
- ▶ AUTRUCHE D'AFRIQUE (*struthio camelus*), 250 cm
- ▶ IBIS HUPPÉ (*lophotibis*), 50 cm
- ▶ GRUE ROYALE (*balearica regulorum*), 100 cm
- ▶ PÉLICAN À LUNETTES (*pelecanus conspicillatus*), 150 cm



Tu disposes du plan ci-contre. À l'emplacement des pastilles numérotées, lis les indications qui te permettront de résoudre l'énigme principale. À la fin de ta balade, rends-toi à l'Office de Tourisme ou sur le site [randoland.fr](http://randoland.fr) pour vérifier ta réponse.





Lors du passage devant chacun des indices lis attentivement les indications fournies. Elles te permettront de résoudre l'énigme posée au verso de cette page.

## 1 Le camping

Cherche le panneau « Bienvenue à Keskastel » à l'entrée du parking devant le camping.

Complète ce texte à trous en t'aidant des informations du paragraphe qui concerne la cigogne blanche dans le chapitre « Faune » :

A A B C C E E E E H I L Q R S T T U

La cigogne blanche est un \_\_\_\_\_ migrateur. Elle \_\_\_\_\_ car elle ne sait pas chanter.

L'oiseau dont le nom latin commence par la lettre restante n'est pas celui recherché. Raye-le !

## 2 Le support de nid

Additionne entre eux tous les chiffres de l'année inscrite sur le poteau du nid.

Ex. : 2019 = 2 + 0 + 1 + 9 = 12

Quel enfant a un score égal à ton résultat ?



PAULETTE



ÉRIC

Le nom français d'un des oiseaux rime avec celui noté sous la bonne cible. Élimine-le !

## 3 La marbrerie

Observe les fenêtres qui donnent sur la rue. Laquelle de ces photos a bien été prise ici ?



(10 x 10) - (10 x 2)



(10 x 13) - 3

Résous l'opération notée sous la bonne photo. L'oiseau dont la taille est égale à ton résultat peut être supprimé de la liste.

## 4 Rue du Faubourg, n° 27

Observe bien la porte de cette maison. Voici des descriptions. À toi de les déchiffrer.

ELIAS : Je vios nu ialge ua-dssesu de al prote, smybloe de piussnace.

OTIS : Je rcennoais nue clomobe et sed ramaux, smybloe ed piax.

CARLA : Je vios nu houbi, smybloe ed segasse.

Le nom latin de l'un des oiseaux comporte les lettres du prénom inscrit devant la bonne description. Tu peux le rayer !

## 5 La Sarre

Sais-tu que la Sarre a un débit moyen de 75 m<sup>3</sup> (mètres-cubes) par seconde ? Cela signifie que chaque seconde, 75 000 litres d'eau s'écoulent ! Impressionnant, n'est-ce pas ?

Calcule maintenant combien de mètres-cubes d'eau s'écoulent ici en 2 secondes...

Élimine l'oiseau dont la taille est égale à ton résultat !

## 6 La mairie

Poste-toi dos à la porte d'entrée de la mairie, sous le porche et va observer le pilier le plus à droite. Deux lettres en capitales sont gravées dans la pierre.

La seconde lettre est présente dans le nom français de l'un des oiseaux. Tu peux l'ôter de la liste !

## 7 La grotte de Lourdes

Combien de bancs dénombre-tu devant la grotte ? Multiplie ta réponse par 3.

La taille de l'un des oiseaux est le double de ton résultat : barre-le de la liste !

## 8 L'ancienne manufacture de cigares

Retranscris les deux mots inscrits au-dessus de la porte selon le code suivant.

A → B ; B → C ; C → D ; etc.



Élimine l'oiseau dont le nom français contient les trois lettres ainsi découvertes dans les cases colorées.

Circuit n° 6723401G

Tu devrais avoir retrouvé l'oiseau qui appartient lui aussi à l'ordre des ciconiidés.

Ta réponse: .....

Tu peux vérifier ta réponse à l'Office de Tourisme ou sur le site internet [randoland.fr](http://randoland.fr)